



**Plan Ibercaja de Pensiones Dividendo Europa**

**31/10/2019**

**IBERCAJA PENSIONES DIVIDENDO EUROPA, F.P.**

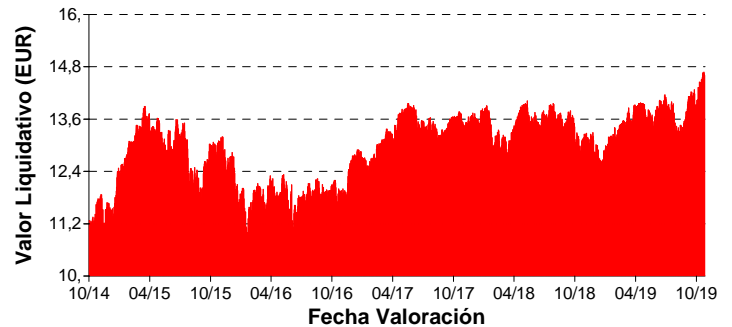
<b>FECHA INICIO PLAN:</b>	30/10/2006
<b>FECHA INICIO FONDO:</b>	25/10/2006
<b>Nº DGS PLAN:</b>	N3933
<b>Nº DGS FONDO:</b>	F1391
<b>AUDITOR:</b>	PRICEWATERHOUSECOOPERS A
<b>POLÍTICA DE INVERSIÓN</b>	

Fondo de Pensiones de Renta Variable Internacional que invierte en compañías del sector servicios con alta rentabilidad por dividendo, principalmente Telecomunicaciones Eléctricas, Agua, Gas, Autopistas, Entidades Financieras, Seguros, Petróleo, etc.

**COMENTARIOS**

La evolución de los índices bursátiles dependerá de la sostenibilidad del crecimiento de ingresos y beneficios empresariales, y de la gestión de las expectativas de la retirada de estímulos por los bancos centrales.

**EVOLUCIÓN DEL PLAN**



**RENTABILIDAD DEL PLAN (%)**

	AÑO	12 Mes	3 Años	5 Años	10 Años	15 Años	Inicio
<b>SIMPLE</b>	14,84	11,13	19,80	29,08	56,40	--	45,40
<b>TAE</b>	18,08	11,13	6,21	5,23	4,57	--	2,92

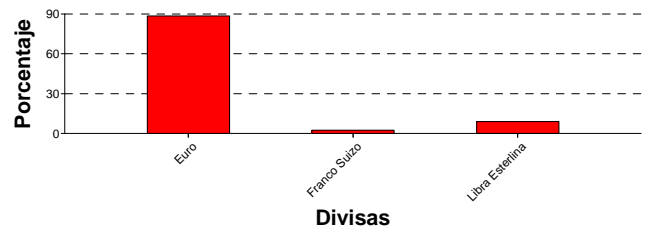
Rentabilidades pasadas no garantizan rentabilidades futuras.

**COMPOSICIÓN DE LA CARTERA**

**Patrimonio fondo:** 39.298,04 miles de Euros

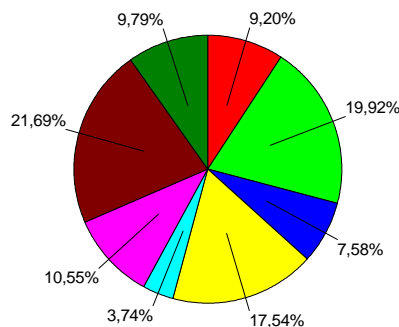
<b>RENTA VARIABLE:</b>	85,91 %	<b>Tesorería:</b>	8,57 %
		<b>Pen. Liquidar:</b>	5,52 %

**Distribución por Divisas**



**Distribución por Sectores**

- Automóvil
- Elect. y Distrib Gas
- Farmacéutico y Biotec
- Otros Sectores
- Petróleo
- Quím./ Papel/ Textil
- Seguros
- Telecomunicaciones



**VALORES MÁS REPRESENTATIVOS**

VALORES	%	PAIS	SECTOR
AC.ALVG	5,45	Alemania	Seguros
AC.AXA	5,25	Francia	Seguros
AC.SANOFI	5,17	Francia	Farmacéutico y Biotec
AC.IBE	3,90	España	Elect. y Distrib Gas
AC.TOT	3,74	Francia	Petróleo
AC.MONDI	3,73	Gran Bretaña	Quím./ Papel/ Textil
AC.DAI GY	3,72	Alemania	Automóvil

\*Incluye inversión directa en activos e indirecta a través de derivados.

**DATOS PLAN**

<b>Patrimonio:</b>	39.298,04 mil Eur
<b>% del Fondo:</b>	100,00%
<b>Participaciones:</b>	2.702.707,07831
<b>Valor Liquidativo:</b>	14,540252
<b>Partícipes Plan:</b>	2.426
<b>Beneficiarios Plan:</b>	109

**COMISIONES**

<b>Depositaría:</b>	0,20 %
<b>Gestión:</b>	1,50 %

**APORTACIONES**

Las aportaciones reducen la parte general de la Base Imponible del I.R.P.F.hasta la menor de las cantidades: 8.000 € ó 30% de los rendimientos netos del trabajo y de actividades económicas.

**REEMBOLSOS**

Todas las prestaciones se integraran al 100% en la Base Imponible excepto las prestaciones de capital que provienen de aportaciones realizadas hasta 31-12-2006 que tienen una reducción del 40% sujeto a unos plazos de recuperación (RDL 3/2004).